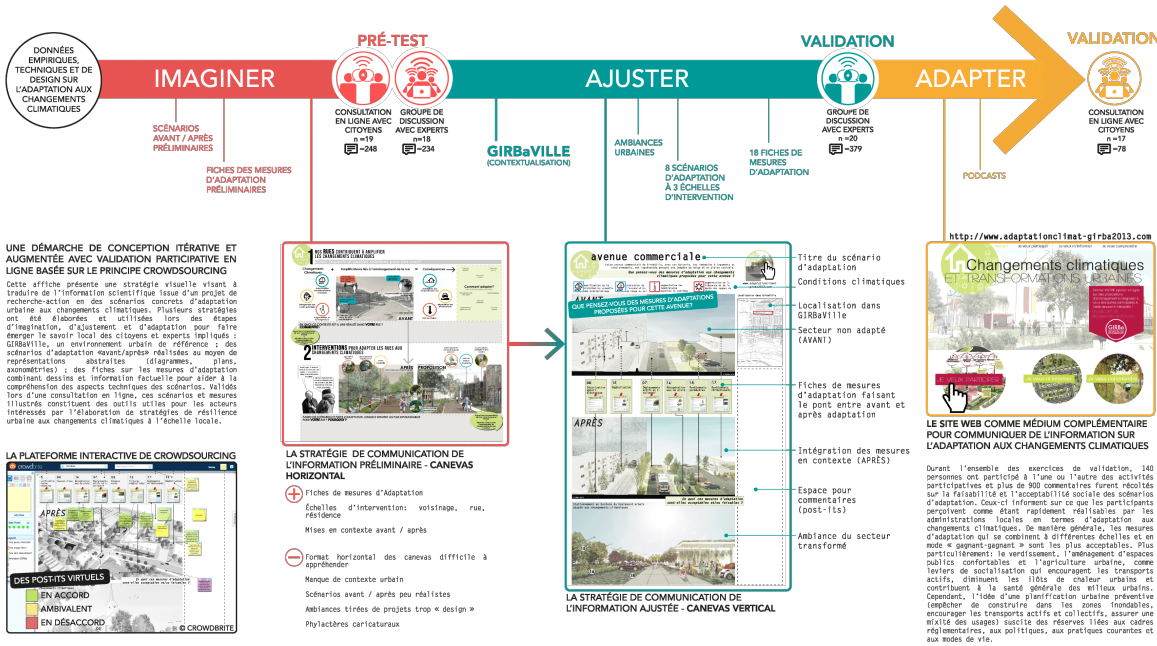


VISUALISER LES ADAPTATIONS AUX CHANGEMENTS CLIMATIQUES

INTERPRÉTER L'INFORMATION SCIENTIFIQUE POUR IMAGINER DES SOLUTIONS DE DESIGN ET FAVORISER L'ÉMERGENCE D'UN SAVOIR LOCAL



GIRBaVILLE UN CONTEXTE URBAIN FICTIF POUR LOCALISER ET « ANCRER » LES SCÉNARIOS D'ADAPTATION

CONTEXTES RÉELS À QUÉBEC

- BANLIEUE D'APRÈS-GUERRE (WALK-UP)
- BANLIEUE D'APRÈS-GUERRE (BUNGALOWS)
- BANLIEUE TRAMWAY
- QUARTIER DE FAUBOURG
- SECTEUR DE PROPRIÉTÉS CONVENTUELLES
- SECTEUR DE GRANDES SURFACES



DES SCÉNARIOS D'ADAPTATION SOCIALEMENT ACCEPTABLES POUR UN SECTEUR SCOLAIRE DE BANLIEUE



DES MILIEUX DE VIE RÉSILIENTS ET CONFORTABLES



MESURES D'ADAPTATION

18 MESURES PRÉSENTÉES SOUS FORME DE FICHES COMBINANT DESSEINS ET INFORMATION FACTUELLE POUR AIDER À LA COMPRÉHENSION DES ASPECTS TECHNIQUES DES SCÉNARIOS

QUATRE LEVIERS D'ACTION

- FORME DE LA VILLE**
 1. densification des berges
 2. réseaux verts
 3. zones parcs urbains
 4. espaces d'eau
 5. planification urbaine préventive
 6. meilleur usage résidentiel
 7. déplacements actifs, transports collectifs et connectivité
- ARCHITECTURE**
 8. sécurisation de l'approvisionnement électrique
 9. planification architecturale préventive
 10. système de collecte et de filtration des eaux grises
 11. dispositifs d'ombrage architecturaux
 12. murs et toitures végétalisés
 13. ventilation naturelle
- COUVERT VÉGÉTAL**
 14. agriculture urbaine
 15. végétalisation
 16. systèmes de récupération et de filtration de l'eau de pluie
- MATÉRIAUX**
 17. revêtements réfléchissants
 18. revêtements poreux

ENJEUX CLIMATIQUES



FICHES

16 Collecte et filtration de l'eau de pluie

Exemples

- 1. Système de collecte et de filtration de l'eau de pluie dans un bâtiment existant.
- 2. Système de collecte et de filtration de l'eau de pluie dans un bâtiment neuf.
- 3. Système de collecte et de filtration de l'eau de pluie dans un bâtiment existant.

Avantages

- Réduction des coûts de traitement de l'eau.
- Réduction de la consommation d'eau.
- Réduction de la pollution des eaux de surface.
- Réduction de la pollution des eaux souterraines.

Limites

- Dépendance aux conditions climatiques.
- Coût initial élevé de l'installation.
- Nécessité d'un entretien régulier.
- Nécessité d'un espace de stockage.

Références

- 17. Revêtements réfléchissants
- 18. Revêtements poreux